



LUND  
UNIVERSITY

# UTBYTESSTUDIER

NATURVETENSKAPLIGA FAKULTETEN  
2021/2022





# Vidga dina vyer – studera utomlands!

---

- Gör som ca 1300 andra Lundastudenter – åk på utbytesstudier!
- ”Avgiftsfritt”
- Poängen tillgodoräknas i din examen vid LU
- Du får uppleva nya kulturer och akademiska system
- Bra för din framtida karriär
- Förbättra språk



# Vart kan du åka?





# Utbytesstudier = avtal mellan universitet

---

- Biologi (ämnesavtal): Erasmus – avtal inom Europa
- Fakultetsavtal – N-fak har egna avtal som handläggs på fakulteten
- LU-avtal – nordiska och utomeuropeiska avtal som ”alla” inom LU kan söka, platserna varierar lite år från år

**MEN du söker alla dessa platser på ett och samma ställe!\***

[www.naturvetenskap.lu.se/utbildning/internationella-mojligheter](http://www.naturvetenskap.lu.se/utbildning/internationella-mojligheter)

\*(...med undantag för University of California)



**LUND**  
UNIVERSITY

# Norden

---

*Obs preliminär! Komplet list på ansökningsidan under ansökningsperioderna*

Aalborg University, Danmark

Aarhus University, Danmark

University of Copenhagen, Danmark

University of Southern Denmark, Danmark

University of the Faroe Islands, Färöarna

University of Greenland, Grönland

Swedish School of Social Science at  
University of Helsinki, Finland

University of Eastern Finland, Finland

University of Helsinki, Finland

University of Jyväskylä, Finland

University of Lapland, Finland

University of Oulo, Finland

University of Tampere, Finland

University of Vaasa, Finland

Åbo Akademi University, Finland

Reykjavík University, Island

University of Akureyri, Island

University of Iceland, Island

Arctic University of Norway, Norge

Norwegian University of Science and  
Technology, Norge

University of Agder, Norge

University of Bergen, Norge

University of Oslo, Norge



# Europa (Erasmus-avtal i Biologi)

---

**Belgien:** KU Leuven

**Frankrike:** Paris-Saclay,  
Montpellier II

**Italien:** Pavia

**Litauen:** Vilnius

**Nederländerna:** Amsterdam,  
Groningen, Wageningen

**Schweiz:** Zürich, ETH Zürich

**Spanien:** Barcelona, Complutense  
Madrid

**Tyskland:** Jena, Göttingen,  
Heidelberg, HU Berlin

**UK:** Glasgow, East Anglia  
(Norwich), Manchester, Liverpool,  
Sussex

*Obs preliminär! Komplet lista hittar du på  
ansökningsidan under ansökningsperioderna*



# Asien

---

- Fudan University, Kina
- Xiamen University, Kina
- National Tsing Hua University, Taiwan
- Tamkang University, College of Science, Taiwan
- City University of Hong Kong
- Hong Kong University of Science and Technology (HKUST)
- Ehime University, Japan
- University of Indonesia



*Obs preliminär! Komplet list hittas du på ansökningsidan under ansökningsperioderna*



# Övriga världen

---

## Australien

- University of Sydney
- University of Adelaide
- University of Tasmania
- University of Western Australia, UWA (Perth)

## Nordamerika

- University of Calgary
- University of Waterloo

## Sydamerika

- Universidad San Francisco de Quito, Ecuador (obs undervisning på spanska)

*Obs preliminär! Komplet lista hittar du på ansöknings sidan under ansökningsperioderna*





# Aktuell ansökningsperiod

---

**1–15 februari:** Andra ansökningsperioden, ”andra chansen”

*Överblivna platser efter ordinarie utlysningssperiod:  
Erasmus+, Nordlys, utomeuropeiska universitet, med utresa  
under läsår 2021/2022*

I år: inga sommarkurser ☹️



# Framtida ansökningsperioder

---

- **1–15 september:** Tredje ansökningsperioden, ”sista chansen” –  
*överblivna Erasmus-platser inför VT22*
- **15 oktober – 1 november:** Ordinarie ansökningsperiod *Erasmus+*,  
*Nordlys, utomeuropeiska universitet med utresa läsåret 2022/2023*
- **15 oktober – 1 november:** University of California  
*med utresa HT 2022*
- **1–15 februari 2022:** Andra ansökningsperioden, ”andra chansen”  
*Överblivna platser efter ordinarie utlysningsperiod: Erasmus+,  
Nordlys, utomeuropeiska universitet, med utresa under läsår  
2022/2023*





# Försäkring

---

- Under dina utbytesstudier är du försäkrad vid Kammarkollegiet via LU. Heltäckande och bra försäkring.

*Gäller 2 veckor innan och 2 veckor efter studieperioden i studielandet.*

- Vissa utländska universitet kräver att du tecknar deras egen försäkring (eller en delstatsförsäkring), den kostar pengar, och ibland har vi inte lyckats förhandla bort detta.

*Informationen ska finnas i ansökan.*





# Är det dyrt? Vad kostar det?

---

Det beror på....

- Stark eller svag valuta
- Boendekostnad och “meal plans”
- Extrakostnader i form av försäkringar, språktest, visum
- Kan du få stipendium?





Hur går man tillväga?



**LUND**  
UNIVERSITY



# Du är behörig om du

---

1. vid ansökan, och terminen före din planerade utbytesperiod, är aktiv student och registrerad för heltidsstudier vid naturvetenskapliga fakulteten, eller har beviljats studieuppehåll
2. vid ansökan har klarat av minst 30 hp vid Lunds universitets naturvetenskapliga fakultet
3. vid utresan har klarat av minst 60 hp inom naturvetenskaplig utbildning
4. har högst 15 hp oavklarade kurser inom ditt huvudämne
5. kan visa upp en studieplan som innehåller kurser motsvarande heltidsstudier och som kan tillgodoräknas i en examen vid naturvetenskapliga fakulteten



# Checklista

---

1. Börja att planera din ansökan mer än ett år innan du vill resa ut.
2. Bestäm dig för vilket land du vill åka till.
3. Ta reda på när ansökningsdatum är. Avsätt några dagar för att skriva ansökan. Att hitta information om kurser vid värduniversitetet tar längst tid.



# Ansökan

---

- Du ansöker online.
- Max 10 val, minst 3
- Var noga med ansökningsperioderna – olika för läsår, ht, vt
- Rangordna dina val!
- Bilagor på engelska eller undervisningsspråket (med svensk översättning)





# Vad ska med i ansökan?

---

Till ansökan ska följande dokument bifogas (laddas upp)

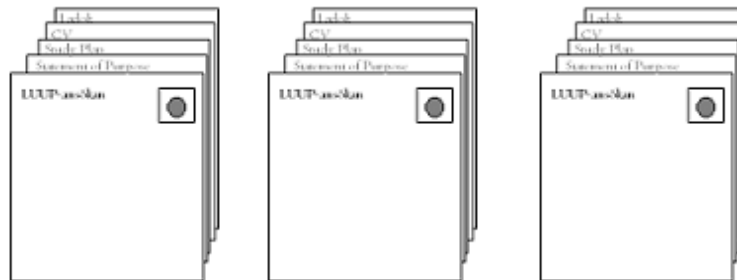
- Study Plan – en för varje universitet
- Statement of Purpose – motivera endast ditt förstahandsval
- CV (kort!)
- Ladokutdrag



# Vad händer sedan?

---

- Din ansökan granskas och skickas ut till den internationella koordinatörn på din institution där ansökningarna rangordnas.
- Sammanvägning och slutlig rangordning görs på fakultetsnivå.
- Besked efter ca 2-3 veckor (förhoppningsvis)
- Besked om nominering (eller att du inte blivit nominerad) kommer via mail. **Du måste då tacka ja eller nej inom 1 vecka**
- Efter nominering söker du till utbytesuniversitet, info om hur du ska gå tillväga får du av din koordinatör



# Språktest efter nominering

---

- Vissa partneruniversitet kräver specifika språktestresultat (TOEFL, IELTS)
- Detta ska skickas iväg först med ansökan till sökta universitet. Behöver alltså inte vara med i ansökan redan nu utan görs bara om du blir nominerad
- Kostar pengar att genomföra, bekostas av studenten
- Information om språktest krävs ska finnas i ansökningsdatabasen



# Stipendier och praktik







# Nordplusstipendium – för studier inom Norden

---

- Nordplusavtal – universitetsgemensamma avtal
- Max ca 12 000 SEK per termin, varierar beroende på vart du ska och hur länge du är borta



# Erasmusstipendium

---



- Du söker stipendiet online *när du har blivit nominerad* – instruktioner finns på LU-webben
- Bidrag ska täcka merkostnader under vistelsen, men ersätter inte CSN
- Beloppet är ca 400 – 460 Euro per månad
- Även ett resestipendium
- Tänk på att ha god framförhållning!



# Erasmuspraktik

---

- Erasmuspraktik ger dig som student vid Lunds universitet möjlighet att söka ett stipendium för praktik utomlands.
- Ansökningar tas emot löpande (men kan ta slut under året). Du måste söka stipendium minst en månad innan praktikens början.
- Ca 460– 525 Euro per månad
- Du kan praktisera vid ett företag, organisation eller vid ett forsknings- och utbildningscentrum i något av de länder som deltar i Erasmus.

➤ Läs mer på LU:s webbsidor, sök Erasmuspraktik



# Hitta praktik

---

- Du ansvarar själv för att hitta praktikplats!
- Några ställen att leta på:
  - My Career LU: <http://mycareer.lu.se>
  - <http://eurasmus.com/en/europe-internships/>
  - <http://www.praxisnetwork.eu>
  - <http://erasmusintern.org>





# Andra möjligheter till stipendier

---

- Crafoordstipendium för masterstudenter
- MFS – SIDA-finansierat, svenska medborgare



# Svårt att bli nominerad?

---

- Beror på vart du söker, konkurrensen om platserna varierar kraftigt
- Ens egen ansökan och meriter påverkar
- Förbered ansökan ordentligt, men var flexibel

➤ **Viktigaste rådet: sök flera universitet!**



# Tänk på!

---

- Det tar ibland tid att bestämma lärosäte och hitta det som passar dig.
- Det tar tid att leta kurser till studieplanerna
- Du måste ha en studieplan för varje universitet du söker till.
- Var noga med att läsa på om vad vi räknar som heltidsstudier – det är vår rekommendation som gäller!

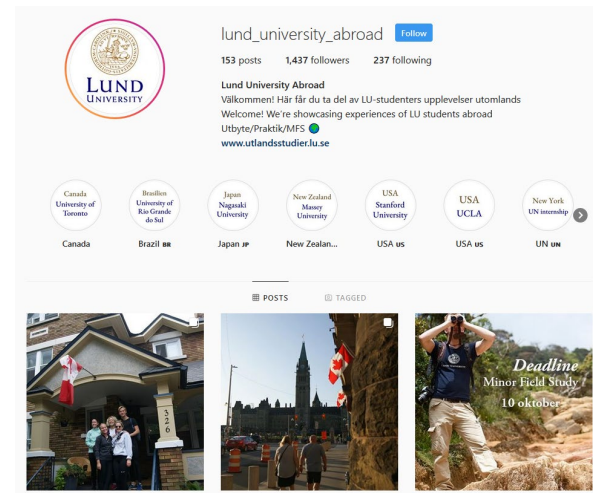




# Få inspiration

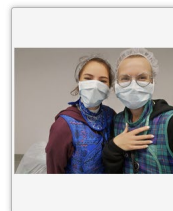
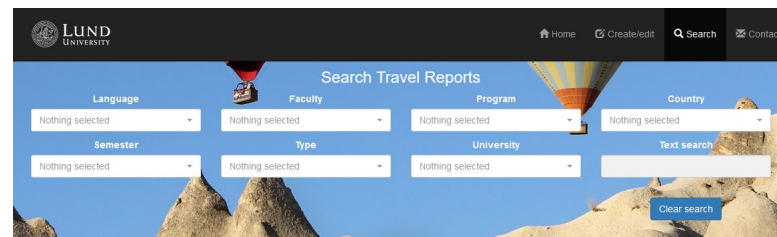
Instagram:

@lund\_university\_abroad



Reseberättelser:

[utlandsstudier.lu.se](http://utlandsstudier.lu.se)



Tel Aviv Sourasky Medical Center



University of Zimbabwe



Darede Hospital



University of California - Irvine





# MER INFORMATION

---

## Kontakta oss...

Marie Brink, 046 - 222 30 01

Mikael Nyblom, 046 – 222 98 42

[outgoing@science.lu.se](mailto:outgoing@science.lu.se)

## ...eller din koordinator på institutionen:

Tina Ledje, Biologiska institutionen

[christina.ledje@biol.lu.se](mailto:christina.ledje@biol.lu.se)

Yvonne Persson, CEC

[yvonne.persson@cec.lu.se](mailto:yvonne.persson@cec.lu.se)

## Fakultetens web:

[www.naturvetenskap.lu.se/utbildning/internationella-mojligheter/](http://www.naturvetenskap.lu.se/utbildning/internationella-mojligheter/)



➤ *Prata med en utbytesstudent!*



**LUND**  
UNIVERSITY